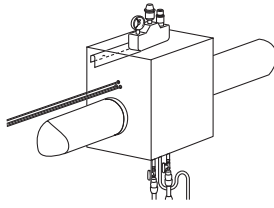
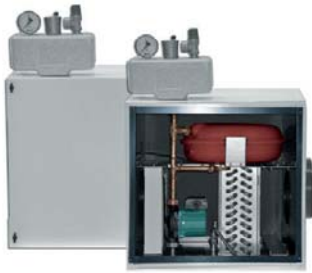


## ED-KZ-M 160



- Hydraulický modul pro solankový výměník ED-KZ-R, připojovací hrdla pro vzduchové potrubí Ø 160 mm (na zvláštní objednávku 125, 150 mm), připojovací rozměr solankového potrubí standardně 15x1 mm měděným potrubím, průtok vzduchu max. 330 m<sup>3</sup>/h, provozní tlak 1,5–2 bar, filtr G4 (na zvláštní objednávku až F7), ovládání elektronickým modulem EHR-ZKO, montáž zavěšením na stěnu, podrobnosti viz návod k použití na [www.elektrodesign.cz](http://www.elektrodesign.cz)