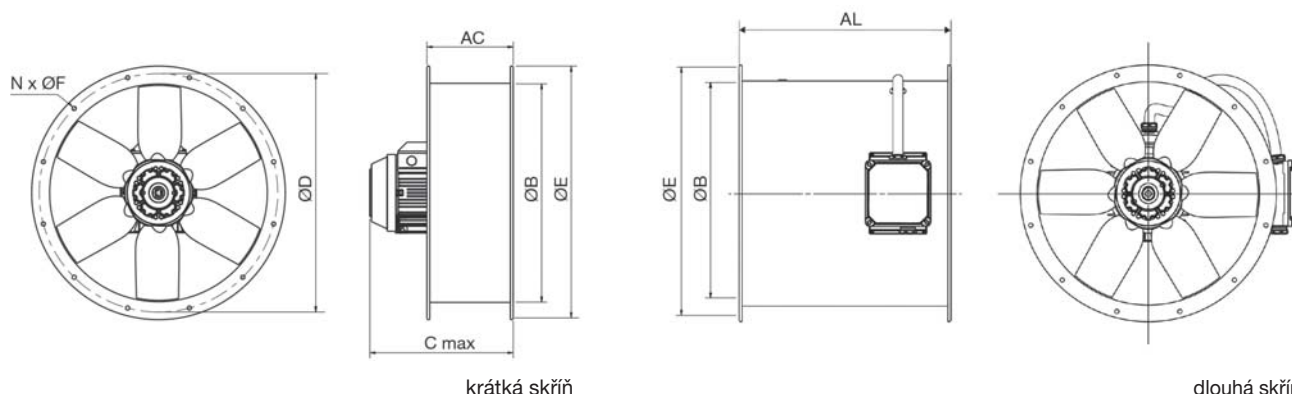




krátká skříň

dlouhá skříň



krátká skříň

dlouhá skříň

18

## Technické parametry

### Skříň

je svařena z ocelového plechu, s přírubami do kruhového potrubí, pozinkovaná. Provozní teplota je -20 až +40°C. Motor leží v proudu vzdušiny.

### Oběžné kolo

je vyrobeno ze slitiny. Oběžné kolo je staticky i dynamicky vyváženo. Nastavení úhlu listů oběžného kola je provedeno výrobcem a nesmí být měněno.

### Motor

je asynchronní s kotvou nakrátko. Izolace motoru je třídy F, krytí motoru je IP55. Kuličková ložiska jsou uzavřená, s tukovou náplní na dobu životnosti. Do výkonu 3kW motory s napětím 230/400V-50 Hz, v případě vyšších výkonů 400V-50Hz (i dvourychlostní motory).

### Svorkovnice

je umístěna na motoru nebo na skříni ventilátoru a je v nevýbušném provedení.

### Regulace otáček

Ventilátory nelze elektricky ani elektronicky regulovat. Vybrané typy lze pomocí frekvenčního měniče regulovat. Přesné řešení je nutné konzultovat s technickým oddělením.

### Směr průtoku

je od oběžného kola k motoru (tzn. směr B, od motoru k oběžnému kolu je směr A).

Velikost	AC	AL	B	C	D	E	F	N
400	250	380	400	402	450	487	12	8
450	250	480	450	457	500	537	12	8
500	250	480	500	467	560	595	12	12
560	280	600	560	564	620	655	12	12
630	280	600	630	564	690	725	12	12
710	380	600	710	564	770	806	12	16
800	380	600	800	564	860	896	12	16
900	450	750	900	737	970	1005	15	16
1000	450	780	1000	767	1070	1105	15	16
1120	500	1150	1120	895	1190	1225	15	20
1250	500	1150	1250	895	1320	1355	15	20

### Hluk

emitovaný ventilátorem je uveden ve výkonových charakteristikách ventilátoru. Hlukové parametry jsou shodné s ventilátory TGT v K 1.7.

### Montáž

ventilátorů v každé poloze osy motoru. Skříň nesmí přenášet mechanické namáhání z potrubních rozvodů. Je nutné použít pružné připojení k potrubí. Příslušenství k ventilátoru a jeho rozměry poskytneme na vyžádání.

### Příslušenství

- ACOP Ex pružná spojka
- BRIDA volná příruba
- DEF-A ochranná mřížka sání
- DEF-D ochranná mřížka výtlačku
- PIE montážní konzola
- TAD sací dýza
- WSK Ex plastová samotížná žaluzie

### Pokyny

Pozor, ventilátory jsou ve speciálním provedení pro ČR. Nelze použít náhradní díly standardně dodávané výrobcem či obchodními organizacemi. Vyžádejte si informace o dodacích termínech. Pro osazení jisticích prvků a tím bezpečný provoz ventilátorů jsou rozhodujícím podkladem hodnoty  $I_n$ ,  $I_a/I_n$  a te uvedené v certifikátech ventilátorů. Po dodání ventilátoru je nutné tyto hodnoty pečlivě zkontrolovat.



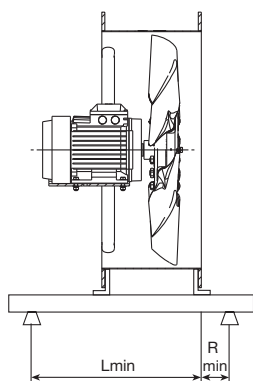
Elektrické parametry ventilátorů TGT ATEX jsou uvedeny v tabulkách. Všechny výkonové charakteristiky jsou shodné s ventilátory THGT, které jsou uvedeny v K 1.7. V případě dotazů doporučujeme konzultaci s technickým oddělením. Dvouotáčkové provedení ventilátorů TGT ATEX vždy nutno konzultovat.

Doplňující vyobrazení

Velikost	Lmin	Rmin	Celkem
400	370	60	430
450	430	70	500
500	440	70	510
560	550	80	630
630	550	80	630
710	550	80	630
800	550	90	640
900	750	100	850
1000	750	100	850
1120	900	100	1000
1250	900	100	1000



provedení LP – dlouhá skříň se servisními dvířky umožňuje přístup k motoru a usnadňuje zapojení ventilátoru



doporučená montáž – krátká skříň



motory ve speciálním nevýbušném provedení dle ATEX

18

Typový klíč pro objednávání

TGT / 6 - 1 0 0 0 - 6 / 8 / B L - 5,5 kW II2G Ex d IIC T4

- 1 – série
- 2 – počet pólů
- 3 – průměr
- 4 – počet lopatek
- 5 – natočení lopatek
- 6 – směr průtoku (**B** – od oběžného kola k motoru, **A** – od motoru k oběžnému kolu)
- 7 – skříň (**C** – krátká skříň, **LP** – dlouhá skříň bez externí svorkovnice a se servisními dvířky), pozn.: modely o průměru 400–450 se dodávají pouze ve variantě s dlouhou skříní LP
- 8 – výkon motoru
- 9 – ATEX



návrh ventilátoru softwarem **EASY** tel.: 724 121 232



ozn. nevýbušnosti

ATEX pevný závěr – plyn  
II2G Ex d IIC T4  
II2G Ex d IIB T5

ATEX zajištěné provedení – plyn  
II2G Ex e II T3

ATEX – prach  
II3D Ex tD 125°C

## TGT Ex jednorýchlostní, 2 póly, otáčky 2950 ot/min

Typ	příkon** [kW]	napětí [V]	proud** [A]	hmot.*** [kg]
TGT/2-400-6/-1,1	1,1	230/400	4,1/2,3	43/48
TGT/2-400-6/-1,5	1,5	230/400	5,5/3,1	47/52
TGT/2-400-6/-2,2	2,2	230/400	8/4,6	50/55
TGT/2-450-6/-2,2	2,2	230/400	8/4,6	55/63
TGT/2-450-6/-3	3	230/400	10,3/5,9	63/71
TGT/2-500-6/-2,2	2,2	230/400	8/4,6	56/64
TGT/2-500-6/-3	3	230/400	10,3/5,9	64/72
TGT/2-500-6/-4	4	400	7,6	73/81
TGT/2-560-6/-3	3	230/400	10,3/5,9	70/87
TGT/2-560-6/-4	4	400	7,6	79/96
TGT/2-560-6/-5,5	5,5	400	10,6	101/118
TGT/2-560-6/-7,5	7,5	400	14,1	104/121
TGT/2-560-6/-9,2	9,2	400	17,3	111/128
TGT/2-630-6/-5,5	5,5	400	10,6	108/123
TGT/2-630-6/-7,5	7,5	400	14,1	111/126
TGT/2-630-6/-9,2	9,2	400	17,3	118/133
TGT/2-630-6/-11 L	11	400	20,4	-/167
TGT/2-630-6/-15 L	15	400	27,6	-/175
TGT/2-630-6/-18,5 L	18,5	400	33,7	-/187

## TGT Ex jednorýchlostní, 4 póly, otáčky 1450 ot/min

Typ	příkon** [kW]	napětí [V]	proud** [A]	hmot.*** [kg]
TGT/4-400-6/-0,25	0,25	230/400	1,4/0,8	36/41
TGT/4-450-6/-0,37	0,37	230/400	1,8/1,1	42/50
TGT/4-450-6/-0,55	0,55	230/400	2,2/1,3	45/53
TGT/4-500-6/-0,55	0,55	230/400	2,2/1,3	46/54
TGT/4-500-6/-0,75	0,75	230/400	2,8/1,6	49/57
TGT/4-500-6/-1,1	1,1	230/400	4,2/2,4	54/62
TGT/4-560-6/-0,55	0,55	230/400	2,2/1,3	52/69
TGT/4-560-6/-0,75	0,75	230/400	2,8/1,6	55/72
TGT/4-560-6/-1,1	1,1	230/400	4,2/2,4	60/77
TGT/4-560-6/-1,5	1,5	230/400	5,7/3,3	63/80
TGT/4-566-6/-2,2	2,2	230/400	8,1/4,6	72/89
TGT/4-630-6/-0,75	0,75	230/400	2,8/1,6	62/77
TGT/4-630-6/-1,1	1,1	230/400	4,2/2,4	67/82
TGT/4-630-6/-1,5	1,5	230/400	5,7/3,3	70/85
TGT/4-630-6/-2,2	2,2	230/400	8,1/4,6	79/94
TGT/4-630-6/-3	3	230/400	10,7/6,2	81/96
TGT/4-710-3/-0,75	0,75	230/400	2,8/1,6	52/81
TGT/4-710-3/-1,1	1,1	230/400	4,2/2,4	62/86
TGT/4-710-3/-1,5	1,5	230/400	5,7/3,3	65/89
TGT/4-710-3/-2,2	2,2	230/400	8,1/4,6	74/98
TGT/4-710-3/-3	3	230/400	10,7/6,2	76/100
TGT/4-710-6/-1,1	1,1	230/400	4,2/2,4	66/89
TGT/4-710-6/-1,5	1,5	230/400	5,7/3,3	69/92
TGT/4-710-6/-2,2	2,2	230/400	8,1/4,6	78/101
TGT/4-710-6/-3	3	230/400	10,7/6,2	80/103
TGT/4-710-6/-4	4	400	8,1	89/112
TGT/4-800-3/-1,1	1,1	230/400	4,2/2,4	79/96
TGT/4-800-3/-1,5	1,5	230/400	5,7/3,3	82/99

Typ	příkon** [kW]	napětí [V]	proud** [A]	hmot.*** [kg]
TGT/4-800-3/-2,2	2,2	230/400	8,1/4,6	91/108
TGT/4-800-3/-3	3	230/400	10,7/6,2	93/110
TGT/4-800-3/-4	4	400	8,1	102/119
TGT/4-800-3/-5,5	5,5	400	10,5	120/137
TGT/4-800-6/-1,5	1,5	230/400	5,7/3,3	85/102
TGT/4-800-6/-2,2	2,2	230/400	8,1/4,6	94/111
TGT/4-800-6/-3	3	230/400	10,7/6,2	96/113
TGT/4-800-6/-4	4	400	8,1	105/122
TGT/4-800-6/-5,5	5,5	400	10,5	123/140
TGT/4-800-6/-7,5	7,5	400	14,1	125/142
TGT/4-800-9/-4	4	400	8,1	109/126
TGT/4-800-9/-5,5	5,5	400	10,5	127/144
TGT/4-800-9/-7,5	7,5	400	14,1	129/146
TGT/4-900-3/-2,2	2,2	230/400	8,1/4,6	106/124
TGT/4-900-3/-3	3	230/400	10,7/6,2	108/126
TGT/4-900-3/-4	4	400	8,1	117/135
TGT/4-900-3/-5,5	5,5	400	10,5	135/153
TGT/4-900-3/-7,5	7,5	400	14,1	137/155
TGT/4-900-6/-4	4	400	8,1	121/140
TGT/4-900-6/-5,5	5,5	400	10,5	139/158
TGT/4-900-6/-7,5	7,5	400	14,1	141/160
TGT/4-900-6/-11	11	400	21,2	184/203
TGT/4-900-6/-15	15	400	28,7	204/223
TGT/4-900-9/-5,5	5,5	400	10,5	143/162
TGT/4-900-9/-7,5	7,5	400	14,1	145/164
TGT/4-900-9/-11	11	400	21,2	188/207
TGT/4-900-9/-15	15	400	28,7	208/227
TGT/4-1000-3/-3	3	230/400	10,7/6,2	115/136
TGT/4-1000-3/-4	4	400	8,1	124/145
TGT/4-1000-3/-5,5	5,5	400	10,5	142/163
TGT/4-1000-3/-7,5	7,5	400	14,1	144/165
TGT/4-1000-3/-11	11	400	21,2	187/208
TGT/4-1000-6/-4	4	400	8,1	129/150
TGT/4-1000-6/-5,5	5,5	400	10,5	147/168
TGT/4-1000-6/-7,5	7,5	400	14,1	149/170
TGT/4-1000-6/-11	11	400	21,2	192/213
TGT/4-1000-6/-15	15	400	28,7	212/233
TGT/4-1000-6/-18,5	18,5	400	35,1	251/272
TGT/4-1000-6/-22	22	400	40,5	273/294
TGT/4-1000-9/-5,5	5,5	400	10,5	152/173
TGT/4-1000-9/-7,5	7,5	400	14,1	154/175
TGT/4-1000-9/-11	11	400	21,2	197/218
TGT/4-1000-9/-15	15	400	28,7	217/238
TGT/4-1000-9/-18,5	18,5	400	35,1	256/277
TGT/4-1000-9/-22	22	400	40,5	278/299
TGT/4-1120-3/-4	4	400	8,1	140/172
TGT/4-1120-3/-5,5	5,5	400	10,5	158/190
TGT/4-1120-3/-7,5	7,5	400	14,1	160/192
TGT/4-1120-3/-11	11	400	21,2	203/235
TGT/4-1120-3/-15	15	400	28,7	223/255
TGT/4-1120-3/-18,5	18,5	400	35,1	262/294

\*\* hodnoty proudů u motorů 230/400V jsou dle zapojení (3x230V/3x400V), u dvourýchlostních ventilátorů představují vyšší/nížší otáčky;

\*\*\* hmotnost krátké/dlouhé skříně

Typ	příkon** [kW]	napětí [V]	proud** [A]	hmot.*** [kg]
TGT/4-1120-6/-11	11	400	21,2	208/240
TGT/4-1120-6/-15	15	400	28,7	228/260
TGT/4-1120-6/-18,5	18,5	400	35,1	267/299
TGT/4-1120-6/-22	22	400	40,5	289/321
TGT/4-1120-6/-30	30	400	56,2	325/357
TGT/4-1120-9/-11	11	400	21,2	214/245
TGT/4-1120-9/-15	15	400	28,7	234/265
TGT/4-1120-9/-18,5	18,5	400	35,1	273/304
TGT/4-1120-9/-22	22	400	40,5	295/326
TGT/4-1120-9/-30	30	400	56,2	331/362
TGT/4-1120-9/-37	37	400	66,6	451/482
TGT/4-1120-6/-45	45	400	80,7	472/503
TGT/4-1250-3/-7,5	7,5	400	14,1	176/218
TGT/4-1250-3/-11	11	400	21,2	219/261
TGT/4-1250-3/-15	15	400	28,7	239/281
TGT/4-1250-3/-18,5	18,5	400	35,1	278/320
TGT/4-1250-3/-22	22	400	40,5	300/342
TGT/4-1250-3/-30	30	400	56,2	336/378
TGT/4-1250-6/-15	15	400	28,7	245/287
TGT/4-1250-6/-18,5	18,5	400	35,1	284/326
TGT/4-1250-6/-22	22	400	40,5	306/348
TGT/4-1250-6/-30	30	400	56,2	342/384
TGT/4-1250-6/-37	37	400	66,6	462/504
TGT/4-1250-6/-45	45	400	80,7	483/525
TGT/4-1250-9/-15	15	400	28,7	251/293
TGT/4-1250-9/-18,5	18,5	400	35,1	290/332
TGT/4-1250-9/-22	22	400	40,5	312/354
TGT/4-1250-9/-30	30	400	56,2	348/390
TGT/4-1250-9/-37	37	400	66,6	468/510
TGT/4-1250-9/-45	45	400	80,7	489/531

**TGT Ex jednorýchlostní, 6 pólů, otáčky 950 ot/min**

Typ	příkon** [kW]	napětí [V]	proud** [A]	hmot.*** [kg]
TGT/6-560-6/-0,37	0,37	230/400	1,8/1,1	52/69
TGT/6-560-6/-0,55	0,55	230/400	2,6/1,5	55/72
TGT/6-630-6/-0,37	0,37	230/400	1,8/1,1	59/74
TGT/6-630-6/-0,55	0,55	230/400	2,6/1,5	62/77
TGT/6-630-6/-0,75	0,75	230/400	3,4/2	67/82
TGT/6-630-6/-1,1	1,1	230/400	4,8/2,8	71/86
TGT/6-710-3/-0,55	0,55	230/400	2,6/1,5	57/81
TGT/6-710-3/-0,75	0,75	230/400	3,4/2	62/86
TGT/6-710-6/-0,55	0,55	230/400	2,6/1,5	61/84
TGT/6-710-6/-0,75	0,75	230/400	3,4/2	66/89
TGT/6-710-6/-1,1	1,1	230/400	4,8/2,8	70/93
TGT/6-800-3/-0,55	0,55	230/400	2,6/1,5	74/91
TGT/6-800-3/-0,75	0,75	230/400	3,4/2	79/96
TGT/6-800-3/-1,1	1,1	230/400	4,8/2,8	83/100
TGT/6-800-6/-0,55	0,55	230/400	2,6/1,5	77/94
TGT/6-800-6/-0,75	0,75	230/400	3,4/2	82/99
TGT/6-800-6/-1,1	1,1	230/400	4,8/2,8	86/103

Typ	příkon** [kW]	napětí [V]	proud** [A]	hmot.*** [kg]
TGT/6-800-6/-1,5	1,5	230/400	6,5/3,7	92/109
TGT/6-800-6/-2,2	2,2	230/400	9,2/5,3	101/118
TGT/6-800-9/-1,1	1,1	230/400	4,8/2,8	90/107
TGT/6-800-9/-1,5	1,5	230/400	6,5/3,7	96/113
TGT/6-800-9/-2,2	2,2	230/400	9,2/5,3	105/122
TGT/6-800-9/-3	3	230/400	12,7/7,3	128/145
TGT/6-900-3/-1,5	1,5	230/400	6,5/3,7	104/122
TGT/6-900-3/-2,2	2,2	230/400	9,2/5,3	113/131
TGT/6-900-6/-1,5	1,5	230/400	6,5/3,7	108/127
TGT/6-900-6/-2,2	2,2	230/400	9,2/5,3	117/136
TGT/6-900-6/-3	3	230/400	12,7/7,3	140/159
TGT/6-900-9/-1,5	1,5	230/400	6,5/3,7	112/131
TGT/6-900-9/-2,2	2,2	230/400	9,2/5,3	121/140
TGT/6-900-9/-3	3	230/400	12,7/7,3	144/163
TGT/6-1000-3/-1,5	1,5	230/400	6,5/3,7	111/132
TGT/6-1000-3/-2,2	2,2	230/400	9,2/5,3	120/141
TGT/6-1000-3/-3	3	230/400	12,7/7,3	143/164
TGT/6-1000-3/-4	4	400	9,5	150/171
TGT/6-1000-6/-1,5	1,5	230/400	6,5/3,7	116/137
TGT/6-1000-6/-2,2	2,2	230/400	9,2/5,3	125/146
TGT/6-1000-6/-3	3	230/400	12,7/7,3	148/169
TGT/6-1000-6/-4	4	400	9,5	155/176
TGT/6-1000-6/-5,5	5,5	400	12,8	159/180
TGT/6-1000-6/-7,5	7,5	400	15,0	200/221
TGT/6-1000-9/-2,2	2,2	230/400	9,2/5,3	130/151
TGT/6-1000-9/-3	3	230/400	12,7/7,3	153/174
TGT/6-1000-9/-4	4	400	9,5	160/181
TGT/6-1000-9/-5,5	5,5	400	12,8	164/185
TGT/6-1000-9/-7,5	7,5	400	15	205/226
TGT/6-1250-3/-2,2	2,2	230/400	9,2/5,3	152/194
TGT/6-1250-3/-3	3	230/400	12,7/7,3	175/217
TGT/6-1250-3/-4	4	400	9,5	182/224
TGT/6-1250-3/-5,5	5,5	400	12,8	186/228
TGT/6-1250-3/-7,5	7,5	400	15,0	227/269
TGT/6-1250-3/-11	11	400	22,0	250/292
TGT/6-1250-6/-4	4	400	9,5	188/230
TGT/6-1250-6/-5,5	5,5	400	12,8	192/234
TGT/6-1250-6/-7,5	7,5	400	15	233/275
TGT/6-1250-6/-11	11	400	22	256/298
TGT/6-1250-6/-15	15	400	27,9	294/336
TGT/6-1250-9/-5,5	5,5	400	12,8	198/240
TGT/6-1250-9/-7,5	7,5	400	15,0	239/281
TGT/6-1250-9/-11	11	400	22,0	262/304
TGT/6-1250-9/-15	15	400	27,9	300/342
TGT/6-1250-9/-18,5	18,5	400	35,7	340/382
TGT/6-1250-9/-22	22	400	42,3	351/393

\*\* hodnoty proudů u motorů 230/400V jsou dle zapojení (3x230V/3x400V), u dvourýchlostních ventilátorů představují vyšší/nížší otáčky;

\*\*\* hmotnost krátké/dlouhé skříňe

## TGT Ex dvourychlostní, 2/4 póly, otáčky 2950/1450 ot/min

Typ	příkon** [kW]	napětí [V]	proud** [A]	hmot.** [kg]
TGT/2/4-400-6/-1,1/0,3	1,1/0,23	400	2,5/0,7	40/45
TGT/2/4-400-6/-1,5/0,4	1,5/0,33	400	3,8/0,9	43/48
TGT/2/4-400-6/-2,2/0,6	2,2/0,45	400	4,8/1,5	44/49
TGT/2/4-450-6/-2,2/0,6	2,2/0,45	400	4,8/1,5	49/57
TGT/2/4-450-6/-3/0,8	3/0,6	400	6,6/1,7	59/67
TGT/2/4-500-6/-2,2/0,6	2,2/0,45	400	4,8/1,5	50/58
TGT/2/4-500-6/-3/0,8	3/0,6	400	6,6/1,7	60/68
TGT/2/4-500-6/-4,5/1,3	4,5/1	400	9,9/3,1	72/80
TGT/2/4-560-6/-3/0,8	3/0,6	400	6,6/1,7	66/83
TGT/2/4-560-6/-4,5/1,3	4,5/1	400	9,9/3,1	78/95
TGT/2/4-560-6/-6/1,6	6,2/1,3	400	13,2/3,7	91/108
TGT/2/4-560-6/-8,3/1,7	8,3/1,7	400	15,4/4,2	97/114
TGT/2/4-560-6/-9/2,5	9/2,5	400	18,6/5,6	101/118
TGT/2/4-630-6/-6/1,6	6,2/1,3	400	13,2/3,7	98/113
TGT/2/4-630-6/-8,3/1,7	8,3/1,7	400	15,4/4,2	104/119
TGT/2/4-630-6/-9/2,5	9/2,5	400	18,6/5,6	108/123
TGT/2/4-630-6/-13,5/3,3L	13,5/3,3	400	26/6,3	-/148
TGT/2/4-630-6/-19/4,5L	19/4,5	400	34,9/8,6	-/160

18

## TGT Ex dvourychlostní, 4/8 pólů, otáčky 1450/730 ot/min

Typ	příkon** [kW]	napětí [V]	proud** [A]	hmot.** [kg]
TGT/4/8-400-6/-0,37/0,09	0,37/0,07	400	0,8/0,4	36/41
TGT/4/8-450-6/-0,37/0,09	0,37/0,07	400	1,1/1,2	41/49
TGT/4/8-450-6/-0,55/0,13	0,55/0,13	400	1,8/0,7	43/51
TGT/4/8-500-6/-0,55/0,13	0,55/0,13	400	1,8/0,7	44/52
TGT/4/8-500-6/-0,75/0,12	0,75/0,12	400	2,3/0,9	46/54
TGT/4/8-500-6/-1,1/0,26	1,1/0,25	400	2,8/1,2	45/53
TGT/4/8-560-6/-0,55/0,13	0,55/0,13	400	1,8/0,7	50/67
TGT/4/8-560-6/-0,75/0,12	0,75/0,12	400	2,3/0,9	52/69
TGT/4/8-560-6/-1,1/0,26	1,1/0,25	400	2,8/1,2	51/68
TGT/4/8-560-6/-1,7/0,35	1,7/0,35	400	4/1,6	57/74
TGT/4/8-566-6/-2,3/0,5	2,3/0,5	400	5,2/1,9	61/78
TGT/4/8-630-6/-0,75/0,12	0,75/0,12	400	2,3/0,9	59/74
TGT/4/8-630-6/-1,1/0,26	1,1/0,25	400	2,8/1,2	58/73
TGT/4/8-630-6/-1,7/0,35	1,7/0,35	400	4/1,6	64/79
TGT/4/8-630-6/-2,3/0,5	2,3/0,5	400	5,2/1,9	68/83
TGT/4/8-630-6/-3/0,65	3/0,65	400	6,8/2,5	74/89
TGT/4/8-710-3/-0,75/0,12	0,75/0,12	400	2,3/0,9	54/78
TGT/4/8-710-3/-1,1/0,26	1,1/0,25	400	2,8/1,2	53/77
TGT/4/8-710-3/-1,7/0,35	1,7/0,35	400	4/1,6	59/83
TGT/4/8-710-3/-2,3/0,5	2,3/0,5	400	5,2/1,9	63/87
TGT/4/8-710-3/-3/0,65	3/0,65	400	6,8/2,5	69/93
TGT/4/8-710-6/-1,1/0,26	1,1/0,25	400	2,8/1,2	57/80
TGT/4/8-710-6/-1,7/0,35	1,7/0,35	400	4/1,6	63/86
TGT/4/8-710-6/-2,3/0,5	2,3/0,5	400	5,2/1,9	67/90
TGT/4/8-710-6/-3/0,65	3/0,65	400	6,8/2,5	73/96
TGT/4/8-710-6/-4/0,75	4/0,75	400	8,7/3,5	84/107
TGT/4/8-800-3/-1,1/0,26	1,1/0,25	400	2,8/1,2	70/87
TGT/4/8-800-3/-1,7/0,35	1,7/0,35	400	4/1,6	76/93
TGT/4/8-800-3/-2,3/0,5	2,3/0,5	400	5,2/1,9	80/97
TGT/4/8-800-3/-3/0,65	3/0,65	400	6,8/2,5	86/103
TGT/4/8-800-3/-4/0,75	4/0,75	400	8,7/3,5	97/114

Typ	příkon** [kW]	napětí [V]	proud** [A]	hmot.** [kg]
TGT/4/8-800-3/-5/1	5/1	400	10,4/3,5	128/145
TGT/4/8-800-3/-6,8/1,4	6,8/1,4	400	13,7/5,1	119/136
TGT/4/8-800-6/-1,7/0,35	1,7/0,35	400	4/1,6	79/96
TGT/4/8-800-6/-2,3/0,5	2,3/0,5	400	5,2/1,9	83/100
TGT/4/8-800-6/-3/0,65	3/0,65	400	6,8/2,5	89/106
TGT/4/8-800-6/-4/0,75	4/0,75	400	8,7/3,5	100/117
TGT/4/8-800-6/-5/1	5/1	400	10,4/3,5	131/148
TGT/4/8-800-6/-6,8/1,4	6,8/1,4	400	13,7/5,1	122/139
TGT/4/8-800-6/-8,4/2,05	8,4/2,05	400	16,6/6,2	138/155
TGT/4/8-800-9/-4/0,75	4/0,75	400	8,7/3,5	104/121
TGT/4/8-800-9/-5/1	5/1	400	10,4/3,5	135/152
TGT/4/8-800-9/-6,8/1,4	6,8/1,4	400	13,7/5,1	126/143
TGT/4/8-800-9/-8,4/2,05	8,4/2,05	400	16,6/6,2	142/159
TGT/4/8-900-3/-2,3/0,5	2,3/0,5	400	5,2/1,9	95/113
TGT/4/8-900-3/-3/0,65	3/0,65	400	6,8/2,5	101/119
TGT/4/8-900-3/-4/0,75	4/0,75	400	8,7/3,5	112/130
TGT/4/8-900-3/-5/1	5/1	400	10,4/3,5	143/161
TGT/4/8-900-3/-6,8/1,4	6,8/1,4	400	13,7/5,1	134/152
TGT/4/8-900-3/-8,4/2,05	8,4/2,05	400	16,6/6,2	150/168
TGT/4/8-900-6/-4/0,75	4/0,75	400	8,7/3,5	116/135
TGT/4/8-900-6/-5/1	5/1	400	10,4/3,5	147/166
TGT/4/8-900-6/-6,8/1,4	6,8/1,4	400	13,7/5,1	138/157
TGT/4/8-900-6/-8,4/2,05	8,4/2,05	400	16,6/6,2	154/173
TGT/4/8-900-6/-10,5/2,2	10,5/2,2	400	21/7,4	173/192
TGT/4/8-900-6/-15,5/2,7	15,5/2,7	400	30/9,5	196/215
TGT/4/8-900-9/-6,8/1,4	6,8/1,4	400	13,7/5,1	142/161
TGT/4/8-900-9/-8,4/2,05	8,4/2,05	400	16,6/6,2	158/177
TGT/4/8-900-9/-10,5/2,2	10,5/2,2	400	21/7,4	177/196
TGT/4/8-900-9/-15,5/2,7	15,5/2,7	400	30/9,5	200/219
TGT/4/8-1000-3/-3/0,65	3/0,65	400	6,8/2,5	108/129
TGT/4/8-1000-3/-4/0,75	4/0,75	400	8,7/3,5	119/140
TGT/4/8-1000-3/-5/1	5/1	400	10,4/3,5	150/171
TGT/4/8-1000-3/-6,8/1,4	6,8/1,4	400	13,7/5,1	141/162
TGT/4/8-1000-3/-8,4/2,05	8,4/2,05	400	16,6/6,2	157/178
TGT/4/8-1000-3/-10,5/2,2	10,5/2,2	400	21/7,4	176/197
TGT/4/8-1000-6/-4/0,75	4/0,75	400	8,7/3,5	124/145
TGT/4/8-1000-6/-5/1	5/1	400	10,4/3,5	155/176
TGT/4/8-1000-6/-6,8/1,4	6,8/1,4	400	13,7/5,1	146/167
TGT/4/8-1000-6/-8,4/2,05	8,4/2,05	400	16,6/6,2	162/183
TGT/4/8-1000-6/-10,5/2,2	10,5/2,2	400	21/7,4	181/202
TGT/4/8-1000-6/-15,5/2,7	15,5/2,7	400	30/9,5	204/225
TGT/4/8-1000-6/-17/3,4	17/3,4	400	33,4/12,7	249/270
TGT/4/8-1000-6/-22/4,4	22/4,4	400	43/15	248/269
TGT/4/8-1000-9/-6,8/1,4	6,8/1,4	400	13,7/5,1	151/172
TGT/4/8-1000-9/-8,4/2,05	8,4/2,05	400	16,6/6,2	167/188
TGT/4/8-1000-9/-10,5/2,2	10,5/2,2	400	21/7,4	186/207
TGT/4/8-1000-9/-15,5/2,7	15,5/2,7	400	30/9,5	209/230
TGT/4/8-1000-9/-17/3,4	17/3,4	400	33,4/12,7	254/275
TGT/4/8-1000-9/-22/4,4	22/4,4	400	43/15	253/274
TGT/4/8-1120-3/-4/0,75	4/0,75	400	8,7/3,5	135/167
TGT/4/8-1120-3/-5/1	5/1	400	10,4/3,5	166/198
TGT/4/8-1120-3/-6,8/1,4	6,8/1,4	400	13,7/5,1	157/189
TGT/4/8-1120-3/-8,4/2,05	8,4/2,05	400	16,6/6,2	173/205
TGT/4/8-1120-3/-10,5/2,2	10,5/2,2	400	21/7,4	192/224



Typ	příkon** [kW]	napětí [V]	proud** [A]	hmot.*** [kg]
TGT/4/8-1120-3/-15,5/2,7	15,5/2,7	400	30/9,5	215/247
TGT/4/8-1120-3/-17/3,4	17/3,4	400	33,4/12,7	260/292
TGT/4/8-1120-3/-22/4,4	22/4,4	400	43/15	259/291
TGT/4/8-1120-6/-10,5/2,2	10,5/2,2	400	21/7,4	197/229
TGT/4/8-1120-6/-15,5/2,7	15,5/2,7	400	30/9,5	220/252
TGT/4/8-1120-6/-17/3,4	17/3,4	400	33,4/12,7	265/297
TGT/4/8-1120-6/-22/4,4	22/4,4	400	43/15	264/296
TGT/4/8-1120-6/-33/8	33/8	400	61/21	308/340
TGT/4/8-1120-6/-42/10	42/10	400	85/27	368/400
TGT/4/8-1120-9/-10,5/2,2	10,5/2,2	400	21/7,4	203/234
TGT/4/8-1120-9/-15,5/2,7	15,5/2,7	400	30/9,5	226/257
TGT/4/8-1120-9/-17/3,4	17/3,4	400	33,4/12,7	271/302
TGT/4/8-1120-9/-22/4,4	22/4,4	400	43/15	270/301
TGT/4/8-1120-9/-33/8	33/8	400	61/21	314/345
TGT/4/8-1120-9/-42/10	42/10	400	85/27	374/405
TGT/4/8-1120-9/-50/11	50/11	400	91/28	374/405
TGT/4/8-1250-3/-8,4/2,05	8,4/2,05	400	16,6/6,2	208/250
TGT/4/8-1250-3/-10,5/2,2	10,5/2,2	400	21/7,4	231/273
TGT/4/8-1250-3/-15,5/2,7	15,5/2,7	400	30/9,5	276/318
TGT/4/8-1250-3/-17/3,4	17/3,4	400	33,4/12,7	275/317
TGT/4/8-1250-3/-22/4,4	22/4,4	400	43/15	319/361
TGT/4/8-1250-3/-33/8	33/8	400	61/21	379/421
TGT/4/8-1250-6/-15,5/2,7	15,5/2,7	400	30/9,5	237/279
TGT/4/8-1250-6/-17/3,4	17/3,4	400	33,4/12,7	282/324
TGT/4/8-1250-6/-22/4,4	22/4,4	400	43/15	281/323
TGT/4/8-1250-6/-33/8	33/8	400	61/21	325/367
TGT/4/8-1250-6/-42/10	42/10	400	85/27	385/427
TGT/4/8-1250-6/-50/11	50/11	400	91/28	385/427
TGT/4/8-1250-9/-15,5/2,7	15,5/2,7	400	30/9,5	243/285
TGT/4/8-1250-9/-17/3,4	17/3,4	400	33,4/12,7	288/330
TGT/4/8-1250-9/-22/4,4	22/4,4	400	43/15	287/329
TGT/4/8-1250-9/-33/8	33/8	400	61/21	331/373
TGT/4/8-1250-9/-42/10	42/10	400	85/27	391/433
TGT/4/8-1250-9/-50/11	50/11	400	91/28	391/433

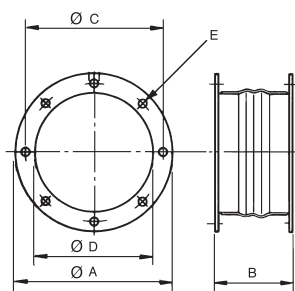
**TGT Ex dvourychlostní, 6/12 pólů, otáčky 950/475 ot/min**

Typ	příkon** [kW]	napětí [V]	proud** [A]	hmot.*** [kg]
TGT/6/12-560-6/-0,4/0,08	0,4/0,08	400	1,2/0,7	42/49
TGT/6/12-560-6/-0,75/0,12	0,75/0,12	400	2,4/0,9	43/50
TGT/6/12-630-6/-0,4/0,08	0,4/0,08	400	1,2/0,7	44/53
TGT/6/12-630-6/-0,75/0,12	0,75/0,12	400	2,4/0,9	48/57
TGT/6/12-630-6/-1,1/0,18	1,1/0,18	400	3,2/1,2	51/60
TGT/6/12-710-3/-0,75/0,12	0,75/0,12	400	2,4/0,9	59/82
TGT/6/12-710-6/-0,75/0,12	0,75/0,12	400	2,4/0,9	62/85
TGT/6/12-710-6/-1,1/0,18	1,1/0,18	400	3,2/1,2	65/88
TGT/6/12-800-3/-0,75/0,12	0,75/0,12	400	2,4/0,9	69/90
TGT/6/12-800-3/-1,1/0,18	1,1/0,18	400	3,2/1,2	72/93
TGT/6/12-800-6/-0,75/0,12	0,75/0,12	400	2,4/0,9	73/93
TGT/6/12-800-6/-1,1/0,18	1,1/0,18	400	3,2/1,2	76/96
TGT/6/12-800-6/-1,5/0,25	1,5/0,25	400	4/1,5	83/103

Typ	příkon** [kW]	napětí [V]	proud** [A]	hmot.*** [kg]
TGT/6/12-800-6/-2,2/0,37	2,2/0,37	400	5,6/2,1	97/107
TGT/6/12-800-9/-1,1/0,18	1,1/0,18	400	3,2/1,2	79/100
TGT/6/12-800-9/-1,5/0,25	1,5/0,25	400	4/1,5	86/107
TGT/6/12-800-9/-2,2/0,37	2,2/0,37	400	5,6/2,1	90/111
TGT/6/12-800-9/-3/0,55	3/0,55	400	8/3,8	106/123
TGT/6/12-900-3/-1,5/0,25	1,5/0,25	400	4/1,5	93/116
TGT/6/12-900-3/-2,2/0,37	2,2/0,37	400	5,6/2,1	97/120
TGT/6/12-900-6/-1,5/0,25	1,5/0,25	400	4/1,5	98/121
TGT/6/12-900-6/-2,2/0,37	2,2/0,37	400	5,6/2,1	102/125
TGT/6/12-900-6/-3/0,55	3/0,55	400	8/3,8	118/137
TGT/6/12-900-9/-1,5/0,25	1,5/0,25	400	4/1,5	103/125
TGT/6/12-900-9/-2,2/0,37	2,2/0,37	400	5,6/2,1	107/129
TGT/6/12-900-9/-3/0,55	3/0,55	400	8/3,8	122/148
TGT/6/12-1000-3/-1,5/0,25	1,5/0,25	400	4/1,5	102/126
TGT/6/12-1000-3/-2,2/0,37	2,2/0,37	400	5,6/2,1	106/130
TGT/6/12-1000-3/-3/0,55	3/0,55	400	8/3,8	121/142
TGT/6/12-1000-3/-4/0,64	4/0,65	400	10,4/3,1	128/149
TGT/6/12-1000-6/-1,5/0,25	1,5/0,25	400	4/1,5	107/131
TGT/6/12-1000-6/-2,2/0,37	2,2/0,37	400	5,6/2,1	111/135
TGT/6/12-1000-6/-3/0,55	3/0,55	400	8/3,8	126/147
TGT/6/12-1000-6/-4/0,65	4/0,65	400	10,4/3,1	133/154
TGT/6/12-1000-6/-5,5/1	5,5/1	400	14,1/5,4	141/162
TGT/6/12-1000-6/-7,5/1,3	7,5/1,3	400	17,5/5,5	164/185
TGT/6/12-1000-9/-2,2/0,37	2,2/0,37	400	5,6/2,1	116/140
TGT/6/12-1000-9/-3/0,55	3/0,55	400	8/3,8	131/152
TGT/6/12-1000-9/-4/0,65	4/0,65	400	10,4/3,1	138/159
TGT/6/12-1000-9/-5,5/1	5,5/1	400	14,1/5,4	146/167
TGT/6/12-1000-9/-7,5/1,3	7,5/1,3	400	17,5/5,5	169/190
TGT/6/12-1250-3/-2,2/0,37	2,2/0,37	400	5,6/2,1	139/184
TGT/6/12-1250-3/-3/0,55	3/0,55	400	8/3,8	154/196
TGT/6/12-1250-3/-4/0,65	4/0,65	400	10,4/3,1	161/203
TGT/6/12-1250-3/-5,5/1	5,5/1	400	14,1/5,4	169/211
TGT/6/12-1250-3/-7,5/1,3	7,5/1,3	400	17,5/5,5	192/234
TGT/6/12-1250-3/-11/1,8	11/1,8	400	26,2/8	224/266
TGT/6/12-1250-6/-4/0,65	4/0,65	400	10,4/3,1	166/208
TGT/6/12-1250-6/-5,5/1	5,5/1	400	14,1/5,4	174/216
TGT/6/12-1250-6/-7,5/1,3	7,5/1,3	400	17,5/5,5	197/239
TGT/6/12-1250-6/-11/1,8	11/1,8	400	26,2/8	229/271
TGT/6/12-1250-6/-15/2,5	15/2,5	400	33,4/10,4	269/311
TGT/6/12-1250-9/-5,5/1	5,5/1	400	14,1/5,4	180/222
TGT/6/12-1250-9/-7,5/1,3	7,5/1,3	400	17,5/5,5	203/245
TGT/6/12-1250-9/-11/1,8	11/1,8	400	26,2/8	235/277
TGT/6/12-1250-9/-15/2,5	15/2,5	400	33,4/10,4	275/317
TGT/6/12-1250-9/-18,5/3	18,5/3	400	38,2/11,5	318/360
TGT/6/12-1250-9/-25/4,5	25/4,5	400	52,2/16,6	328/370

\*\* hodnoty proudů u motorů 230/400V jsou dle zapojení (3x230V/3x400V), u dvourychlostních ventilátorů představují vyšší/nížší otáčky;

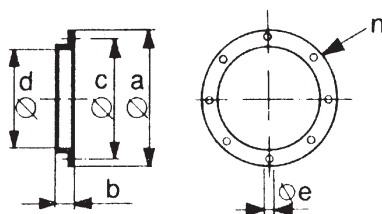
\*\*\* hmotnost krátké/dlouhé skříně



#### ACOP Ex – pružná spojka

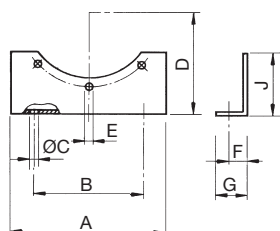
Typ	A	B	C	D	E
315 Ex	386	170	355	315	8xØ10
355 Ex	426	170	395	355	8xØ10
400 Ex	487	170	450	400	8xØ12
450 Ex	537	170	500	450	8xØ12
500 Ex	595	170	560	500	12xØ12
560 Ex	655	170	620	560	12xØ12
630 Ex	725	170	690	630	12xØ12
710 Ex	784	170	770	710	16xØ12
800 Ex	870	170	860	800	16xØ12
900 Ex	969	170	970	900	16xØ15
1000 Ex	1078	170	1043	1000	16xØ15
1120 Ex	1225	170	1190	1120	20xØ15
1250 Ex	1355	170	1320	1250	20xØ15

18



#### BRIDA – příruba

Typ	ø a	b	ø c	ø d	ø e	n
315	386	55	355	315	10	8
355	426	55	395	355	10	8
400	487	63	450	400	12	8
450	537	63	500	450	12	8
500	595	69	560	500	12	12
560	655	69	620	560	12	12
630	725	69	620	630	12	12
710	806	69	770	708	12	16
800	896	69	860	798	12	16
900	1000	100	970	900	12	16
1000	1105	65	1070	1000	15	16
1120	1225	65	1190	1120	15	20
1250	1355	65	1320	1250	15	20

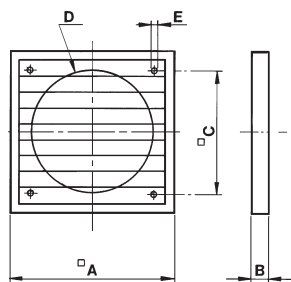


#### PIE – montážní konzoly

Typ	A	B	Ø C	D	Ø E	F	G	J	n*	hmot.
PIE TGT/THGT-400	446	280	12,5	280	12,5	14	24	208	4	0,9
PIE TGT/THGT-450	492	315	12,5	315	12,5	14	24	236	4	1,4
PIE TGT/THGT-500	425	315	12,5	315	12,5	14	24	135	4	0,8
PIE TGT/THGT-560	475	355	12,5	355	12,5	17	30	155	4	1,3
PIE TGT/THGT-630	520	400	12,5	400	12,5	17	30	175	4	1,6
PIE TGT/THGT-710	560	480	12,5	433	12,5	22	45	135	4	2,3
PIE TGT/THGT-800	600	555	12,5	473	12,5	32	50	155	4	2,5
PIE TGT/THGT-900	950	800	15,0	540	15,0	30	60	300	6	9,0
PIE TGT/THGT-1000	1020	880	15,0	573	15,0	35	60	300	6	9,1
PIE TGT/THGT-1120	1050	975	15,0	638	15,0	35	60	260	6	9,3
PIE TGT/THGT-1250	1100	1030	15,0	714	15,0	35	60	280	6	10,0
PIE TGT/THGT-1400	1300	1200	15,0	789	15,0	60	100	310	6	19,2
PIE TGT/THGT-1600	1750	1650	20,0	910	20,0	60	100	450	8	33,6

**K**  
konzultace  
a návrh ventilátoru  
tel.: 724 121 232

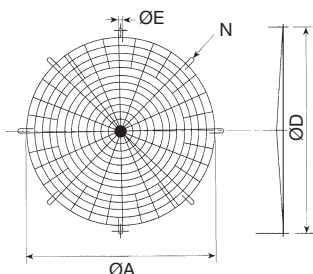
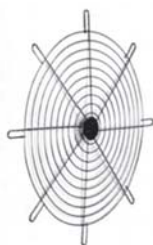
Na speciální objednávku k dodání PIE-V pro vertikální instalaci, \* počet děr



**WSK Ex – žaluz. klapka samotížná**

- barva černá, RAL 9005

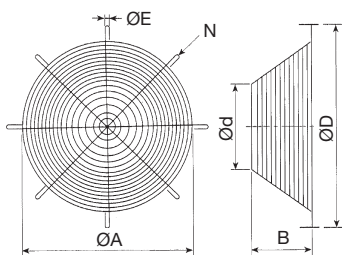
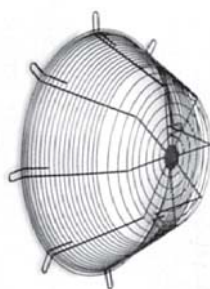
Typ	A	B	C	ØD	ØE
30 Ex	344	26	275	310	5
35 Ex	397	26	310	360	5
40 Ex	459	26	364	420	5
45 Ex	501	31	395	460	5
50 Ex	549	31	445	510	5
55 Ex	605	28	552	560	5
65 Ex	696	31	626	630	5
71 Ex	760	40	620	710	5
80 Ex	840	40	772	800	5
90 Ex	940	40	872	900	5
100 Ex	1040	40	972	1000	5



**DEF-A8 – ochranná mřížka**

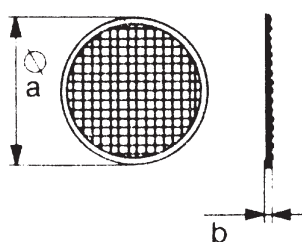
Typ	ØA	ØD	ØE	N
400	400	450	12	6
450	450	500	12	6
500	500	560	12	6
560	560	620	12	6
630	630	690	12	6
710	710	770	12	8
800	800	860	12	8
900	900	970	12	8
1000	1000	1070	12	8
1120	1120	1190	12	10
1250	1250	1320	12	10

18



**DEF-D – ochranná mřížka**

Typ	ØA	B	Ød	ØD	ØE	N
400	380	170	365	465	10	4
450	430	190	335	515	10	4
500	480	190	400	560	12	6
560	540	230	430	620	12	6
630	610	270	382	690	12	6
710	690	255	420	770	12	8
800	780	295	460	860	12	8
900	880	315	540	970	12	8
1000	980	335	620	1070	12	8
1250	1230	385	800	1320	12	10



**DEF-T – ochranná mřížka**

Typ	A	B
315T	380	3
355T	420	3
400T	475	3
450T	525	3
500T	595	3
560T	655	3
630T	725	3
710T	770	3
800T	860	3