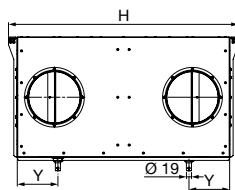
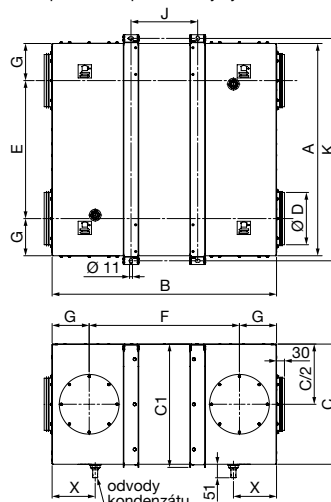




energy efficient
system



pohled ze spodni strany vymeniku



MRW 150 HE, 300 HE, 450 HE, 600 HE

Typ	pro vent. MIXVENT	pro vent. RM N, CAB, CVB, CVAB N	rozmery [mm]													hmotnost [kg]
			A	B	C	C1	Ø D	E	F	G	H	J	K	X	Y	
MRW AL 150/125 HE	350/125	Ø 125	760	765	200	215	122	535	541	112	825	251	798	135	135	32
MRW AL 300/160 HE	500/160	Ø 160	760	765	300	315	157	520	526	120	825	251	798	145	145	39
MRW AL 450/200 HE	800/200	Ø 200	800	845	450	465	197	520	566	140	865	251	838	160	150	55
MRW AL 600/250 HE	1000/250	Ø 250	900	945	600	625	247	580	624	160	965	251	938	190	180	77

Technicke parametry

■ Skrin

je z pozinkovaneho plechu s kruhovymi hrdly na ˇcelnich stranach rekuperatoru. Na bocnich stranach rekuperatoru jsou demontovatelne kruhove kryty, ktere je mozne s kruhovymi hrdly dle potreby zamenit. Na dne rekuperatoru na odpadni vetvi jsou instalovany odvody kondenzatu (odvod kondenzatu na strane vzduchu pred rekuperaci lze zaslepit).

■ Rekuperace

Deskovy hlinkovy vymenik spluje poadavky dle naizeni EK ˇ. 1253/2014 a je vestaveny do skrine rekuperatoru. Velikosti 280, 350 a 500 lze dodat s bypassovou klapkou, ktera je na strane ˇerstveho privodniho vzduchu. Servopohon bypassove klapky neni souasti dodavky.

■ Montaz

pouze v horizontalni poloze (pod strop) se sklonem 5 % k odpadnimu kanalizacnimu potrubi. Odvod kondenzatu musi byt napojen pres sifon do kanalizacniho potrubi. U varianty rekuperatoru s bypassovou klapkou je potreba zajistit servisni prostor pro pstup k servopohonu bypassove klapky. Napajeci kabel servopohonu je nutne vyvest pres gumovou pruchodku na vnejsi plast. Jinou nezn horizontalni polohu je nutno konzultovat s technickym oddelenim spolenosti Elektrodesign ventilatory s.r.o.

■ Varianty

- MRW-AL H / Ø D HE – rekupercni vymenik bez bypassove klapky, H – typove oznacneni, Ø D – rozmer hrdla
- MRW-AL H / Ø D BP HE – rekupercni vymenik s bypassovou klapkou, H – typove oznacneni, Ø D – rozmer hrdla

V pripade varianty s bypassovou klapkou je bypass umsten na strane privodniho vzduchu. Servopohon bypassove klapky je umsten na odpadni strane rekuperatoru. Umsteni servopohonu s bypassovou klapkou lze podle potreby menit. Pstup k servopohonu je pres zaslepeny nevyužity otvor pro hrdlo. Pokud je rekuperator zakryt podhledem, je potreba vytvoit v podhledu servisni otvor pro pripadny servis servopohonu bypassove klapky. Minimalni rozmer servisniho otvoru je na obrazku dale.

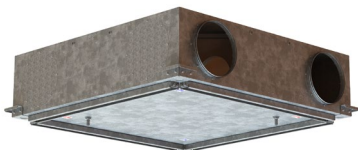
■ Pokyny

Vymenik je odolny vuci korozi a vlhkemu prostedi. Nelze ho pouit do vybuneho prostedi, prostedi s vypary chemikali, rozpoutedel a agresivnich latek. Pro snizeni rizika zaneseni vymeniku neistotami je nutne instalovat na stranu ˇerstveho (venkovniho) vzduchu a odtahovaneho (vnitrniho) vzduchu vzduchove filtry.

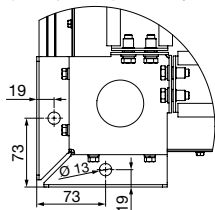
■ Informace

Hlinkove rekupercni vymeniky jsou vhodne pro stavebnicove systemy s ventilatory MIXVENT-TD, RM N, RK, CVB, CVAB N, CAB. Vymeniky jsou univerzalne pouitelne pro centralni i decentralni systemy vetrani. Konstrukcne jsou vhodne zejmena pro sestavne systemy do kruhoveho potrubi.

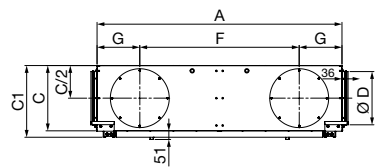
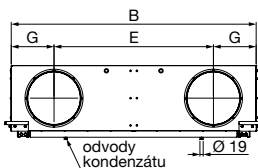
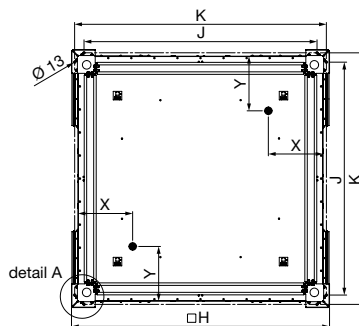
- nizke poizovaci nklady
- vysoka korozni odolnost pro vlhka prostedi bez agresivnich latek
- snadna udrbna
- nelze pouit pro vybune prostedi a vypary rozpoutedel
- teplotni odolnost -25 azn +80 C



DETAIL A
(detail podstropního uchycení)



pohled ze spodní strany výměníku



MRW 280 HE, 350 HE, 500 HE

Typ	pro vent. MIXVENT	pro vent. RM N, CAB, CVB, CVAB N	rozměry [mm]													hmot. [kg]
			A	B	C	C1	Ø D	E	F	G	H	J	K	X	Y	
MRW AL 280/250 HE	1300/250	Ø 250	1435	1435	300	340	247	934	934	250	1510	1365	1475	320	320	105
MRW AL 280/250 BP HE			1435	1435	300	340	247	934	934	250	1510	1365	1475	320	320	103
MRW AL 350/315 HE	2000/315	Ø 315	1435	1435	380	420	312	934	934	250	1510	1365	1475	320	320	115
MRW AL 350/315 BP HE			1435	1435	380	420	312	934	934	250	1510	1365	1475	320	320	113
MRW AL 500/400 HE	6000/400	Ø 400	1435	1435	550	590	397	934	934	250	1510	1365	1475	320	320	137
MRW AL 500/400 BP HE			1435	1435	550	590	397	934	934	250	1510	1365	1475	320	320	131

3²

Charakteristiky

- účinnost pro parametry: ODTA_H 22 °C / 50 % r.v., PŘÍVOD -12 °C / 90 % r.v.
- účinnost dle EC/1253/2014
- tlaková ztráta

