

energy efficient system

### Technické parametry

#### Skříň

Robustní nárázuvzdorné provedení (IK10) bílé barvy se snadným přístupem k zásobníku vody. Elegantní a praktický design. Ve spodní části skříně je umístěn vzduchový filtr sání, na horní části velký LCD displej s indikací procesu a doby vysušení.

#### Motor

je střídavý, řízený procesorem a je zcela bezuhlíkový, což umožňuje dosáhnout úspory až 90 % oproti standardním osoušečům.

#### Svorkovnice

je přístupná po sejmutí krytu, připojení pod omítkou nebo kabelem na omítce. Napětí 230V/50Hz. Krytí IP22.

#### Hluk

emitovaný ventilátorem je měřen ve vzdálenosti 1,5 m ve volném poli, je uveden v tabulce.

#### Montáž

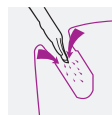
pomocí podpůrné konzoly (je součástí balení) na stěnu s dostatečnou nosností (13–14 kg) s bezpečnostní rezervou. Doporučujeme přizpůsobit výšku instalace podle toho, zda jej budou používat muži nebo ženy. Doporučené umístění osoušeče viz příslušný obrázek na této straně. Osoušeč je možné napojit na kanalizační rozvod.

#### Pokyny

Rychlý, hygienický a energeticky úsporný osoušeč rukou ECOHAND-N používá výkonný vysokorychlostní proud čistého vzduchu k odstranění kapek z rukou (během 12 s). Inovativní design zabraňuje vodním kapkám padat na zem, což zaručuje vyšší hygienické standardy. Efektivní a stabilní provoz osoušeče rukou ECOHAND-N vytváří méně odpadu, protože nevyžaduje použití uhlíkových částic. Ušetří až 90% energie ve srovnání s tradičními osoušeči. Osoušení rukou je řízeno automatickým infračerveným senzorem, který automaticky spouští a vypíná osoušeč dle potřeby.

### Doplňující vyobrazení

#### Jak vše funguje?



1. Vložte své ruce do slotu. Pokud neumistíte Vaše ruce dostatečně hluboko, na LCD displeji se indikuje nedostatečné umístění a je nutné vložit ruce níže.



2. Na displeji LCD se zobrazí ikona ventilátoru a přístroj začne vysušet ruce. Časovač počítá od 0 do 12 vteřin. Proud vzduchu vysuší vodu z Vašich rukou.



3. Pomalu vyndejte ruce ze slotu a zařízení se automaticky zastaví.

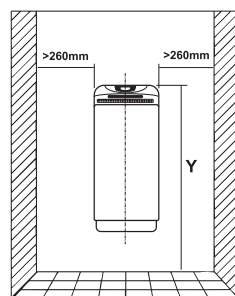
### Spotřeba energie

Energetické úspory ve srovnání s tradičním systémem

| Počet použití za den | ECOHAND osoušeč rukou roční spotřeba energie [kWh] | Tradiční osoušeč rukou roční spotřeba energie [kWh] | Roční úspory energie [kWh] | Úspory energie po 5 letech provozu [kWh] |
|----------------------|--|---|----------------------------|--|
| 500                  | 430  | 2 044   | 1 606                      | 8 030                                    |
| 1 000                | 860  | 4 052   | 3 212                      | 16 060                                   |
| 1 500                | 1 290  | 6 096   | 4 818                      | 24 090                                   |
| 2 000                | 1 720  | 8 103   | 6 424                      | 32 120                                   |

Pozn. ECOHAND-N osoušeč rukou byl testován při výkonu 700 W, s průměrnou dobou schnutí 12 s v každém jednotlivém případě. Tradiční 2000 W osoušeč rukou potřebuje průměrně 20 s schnutí při každém použití.

5



doporučené umístění osoušeče

|      | výška Y |
|------|---------|
| muži | 900 mm  |
| ženy | 850 mm  |

| Typ       | výkon [W] | napětí [V] | proud [A] | průtok [m³/h] | rychlost vzduchu [m/s] | akustický tlak [dB(A)] | barva | hmotnost [kg] |
|-----------|-----------|------------|-----------|---------------|------------------------|------------------------|-------|---------------|
| ECOHAND-N | 700       | 220–240    | 3,5       | 175           | 100                    | 80                     | bílá  | 11            |