

KB



Oběžné kolo s dopředu zahnutými lopatkami pro transport materiálu
Forward curved impeller for material transport

Jednostranně sací radiální ventilátor s motorem napřímo. Vyroben z ocelového plechu chráněného katarforezním základním nátěrem a polyuretanovým lakem. Navržen pro trvalý provoz, teplota přepravované vzdušiny od -20 °C do +60 °C.

Motory:

2 pólové, IE 3* s vysokou účinností, třífázové provedení 230/400 V, 50 Hz do velikosti motoru 132. Pro velikosti motoru nad 132 400/690 V, 50 Hz. Krytí IP55, izolace třídy F.

* Od 0,75 kW může být motor IE 2 a řízen frekvenčním měničem.

Na vyžádání:

- nerez a další materiály
- dvourychlostní motory
- 60 Hz provedení
- lakované v různých barvách RAL
- ventilátor bez podstavce (provedení 5) do velikosti motoru 160
- vysokoteplotní provedení (až do 150 °C, provedení B s chladicím kotoučem)
- ventilátor s pohonem na spojku (provedení 8)
- revizní dvířka, odvod kondenzátu, ucpávka hřídele
- svařovaná spirální skříň
- tepelně izolovaná spirální skříň

Direct drive, single inlet centrifugal fan. Manufactured from steel sheet protected with cataforesis primer + polyurethane paint finish. Designed to continuously circulate air from -20 °C up to 60 °C.

Motors

2 pole, IE 3* high efficiency, three-phase 230/400 V 50 Hz up to motor size 132 and 400/690 V 50 Hz for higher motors. IP55, Class F protection.

* From 0,75 kW, motor can be IE 2 and controlled by VSD.

On request

- Manufactured from different materials.
- 2-speed motors.
- 60 Hz versions.
- Painted in different RAL colour.
- Fan with no supporting stand (Motor-Flange, Arrangement 5), up to motor size 160.
- High-temperature versions (up to 150 °C) (B versions: with cooling impeller).
- ARRANGEMENT 8: with joint flexible coupling.
- Inspection door, draining, different seals on scroll and shaft access.

ATEX provedení:

Na vyžádání možnost dodání v nevybušném provedení podle směrnice ATEX pro třífázové motory a pro okolní atmosférické podmínky definované normou EN 14986. Rozsah teplot -20 °C až +60 °C, absolutní tlak 0,8 až 1,1 bar.

• Plyn:

⊗ 2G IIB T2-T3-T4, motor ExdIIB nebo Exell

⊗ 2G IIB+H2 T2-T3-T4, motor ExdIIC

⊗ 3G IIB T2-T3-T4, motor ExnA (pouze pro zónu 3G)

⊗ 3G IIB+H2 T2-T3-T4, motor ExnA (pouze pro zónu 3G)

• Nevodivý prach:

⊗ 2D IIIB T125°C-T135°C-T195°C-T295°C

⊗ 3D IIIB T125°C-T135°C-T195°C-T295°C

• Vodivý prach (povinný motor IP65):

⊗ 2D IIIC T125°C-T135°C-T195°C-T295°C

⊗ 3D IIIC T125°C-T135°C-T195°C-T295°C

• Welded casing.

• Thermal insulation lagging.

ATEX versions

On request, explosion proof versions in accordance with ATEX directive for three phase models:

Ambient temperature -20 °C to +60 °C, ambient pressure (abs.) 0,8 bar to 1,1 bar according to EN 14986.

• Gas:

⊗ 2G IIB T2-T3-T4, Motor Exd IIB or Exell

⊗ 2G IIB+H2 T2-T3-T4, Motor ExdIIC

⊗ 3G IIB T2-T3-T4, Motor ExnA (only for 3G zone)

⊗ 3G IIB+H2 T2-T3-T4, Motor ExnA (only for 3G zone)

• Non-conductive dust:

⊗ 2D IIIB T125°C-T135°C-T195°C-T295°C

⊗ 3D IIIB T125°C-T135°C-T195°C-T295°C

• Conductive dust (compulsory IP 65 motor):

⊗ 2D IIIC T125°C-T135°C-T195°C-T295°C

⊗ 3D IIIC T125°C-T135°C-T195°C-T295°C

TABULKA POUŽITÍ TABLE OF APPLICATIONS	
Charakter vzdušiny Air Type	Množství prachu Dust quantity (mg/m ³)
Transport drobného materiálu a pneumatická doprava Conveying material and pneumatic transport	< 50000

TECHNICKÉ PARAMETRY / TECHNICAL FEATURES

Ujistěte se, že elektrické parametry (napětí, proud, frekvence apod.) jsou vhodné pro vaši konkrétní aplikaci.

Please, check that electrical features (voltage, current, frequency, etc.) are suitable with your installation.

Typ Model	Velikost motoru Motor size	Otáčky Speed (min ⁻¹)	Jmenovitý výkon Motor power (kW)	Max. proud při 400 V Maximum absorbed current 400 V (A)	Max. průtok Maximum airflow (m ³ /h)	Akust. tlak ve vzdál. 1 m Sound pressure level at 1 m (dB(A) ⁽¹⁾)	Hmot. Weight (kg) ⁽²⁾	Moment setrvačnosti Moment of inertia (kg·m ²) ⁽³⁾
2PÓLOVÉ / 2POLE								
KB 401/2 P4A	90L2	2850	2,2	4,43	1.740	79	47	0,13
KB 451/2 P4A	100LA2	2900	3,0	5,77	2.030	82	62	0,19
KB 451/2 P4A	112M2	2910	4,0	7,50	2.510	82	67	0,19
KB 501/2 P4A	132SA2	2890	5,5	10,10	3.030	85	99	0,34
KB 501/2 P4A	132SB2	2890	7,5	13,90	3.430	85	105	0,34
KB 561/2 P4A	132MB2	2900	9,0	16,60	4.230	89	138	0,60
KB 561/2 P4A	160MR2	2930	11,0	18,70	4.790	89	161	0,60
KB 631/2 P4A	160L2	2935	15,0	25,40	5.290	93	196	1,10
KB 631/2 P4A	160M2	2935	18,5	33,30	6.870	93	206	1,10
KB 711/2 P4A	180M2	2940	22,0	39,00	5.770	96	256	1,70
KB 711/2 P4A	200L2	2960	30,0	53,50	8.110	96	368	1,70
KB 711/2 P4A	200LR2	2960	37,0	65,60	10.050	96	376	1,70
KB 802/2 P4A	200L2	2960	37,0	65,60	7.710	100	419	3,00
KB 801/2 P4A	225M2	2960	45,0	77,60	9.380	101	475	3,20
KB 801/2 P4A	250M2	2960	55,0	93,50	14.430	101	557	3,20
4PÓLOVÉ / 4POLE								
KB 802/4 P4A	132MA4	1450	7,5	13,90	3.740	81	253	3,00
KB 801/4 P4A	132MB4	1450	9,2	17,40	7.070	82	273	3,10
KB 902/4 P4A	160M4	1450	11,0	20,70	7.630	84	443	4,80
KB 901/4 P4A	160L4	1450	15,0	28,40	9.890	85	481	5,50
KB 1002/4 P4A	180L4	1470	18,5	34,90	10.800	88	590	7,80
KB 1001/4 P4A	180M4	1470	22,0	40,90	13.930	89	650	8,80

¹ S připojeným potrubím na straně výtaku / Piping only on outlet side

Tolerance úrovně hluku +3 dB/A, měřeno v bodě maximální účinnosti / Noise level tolerance +3 dB/A, measured in the maximum efficiency point

² Včetně motoru a pro montážní polohy LG270 nebo RD270 / With motor included and for LG270 or RD270 position

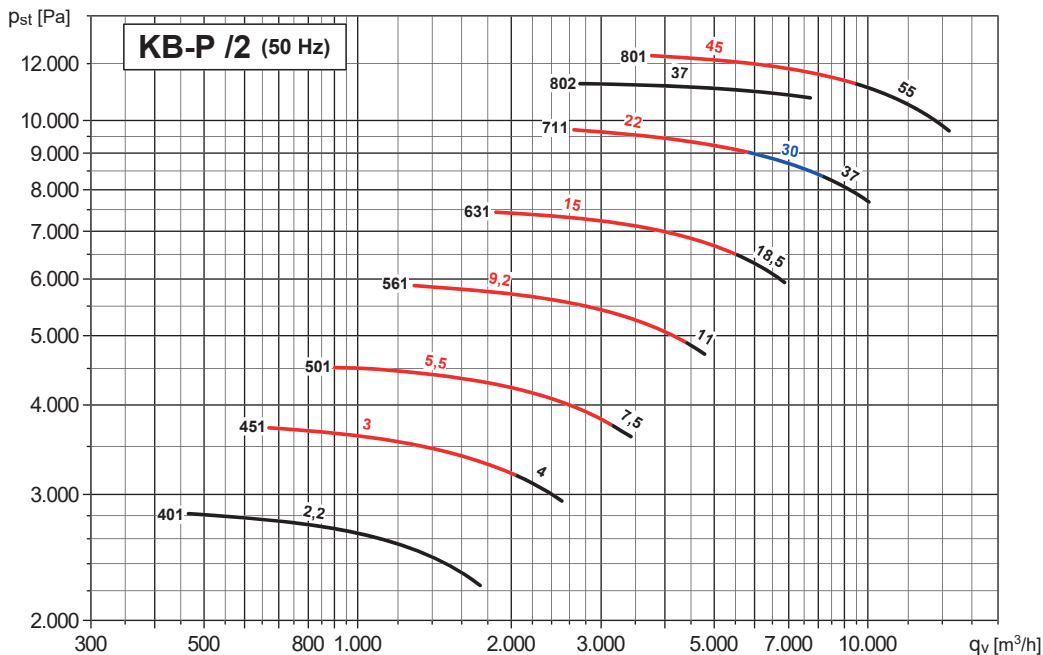
³ Moment setrvačnosti oběžného kola / Impeller's moment of inertia

CHARAKTERISTIKY (na výtlaku) / PERFORMANCE CURVES (at outlet)

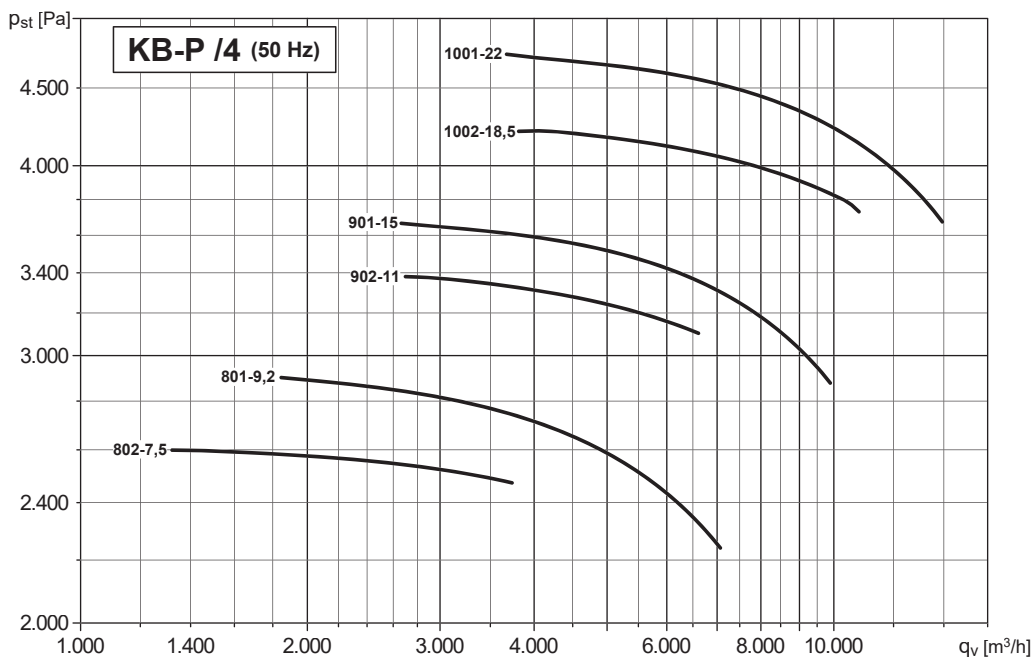
- ventilátor osazen potrubím na sání i výtlaku
- průtok vzduchu v m³/h
- p_{st}: statický tlak v Pa
- velikost - výkon motoru v kW
- příklad: 711 - 22, 30 nebo 37
velikost - kW

- fan ducted on both inlet and outlet sides
- air volume in m³/h
- p_{st}: Static pressure in Pa
- model - motor power in kW
- example: 711 - 22, 30 nebo 37
model - kW

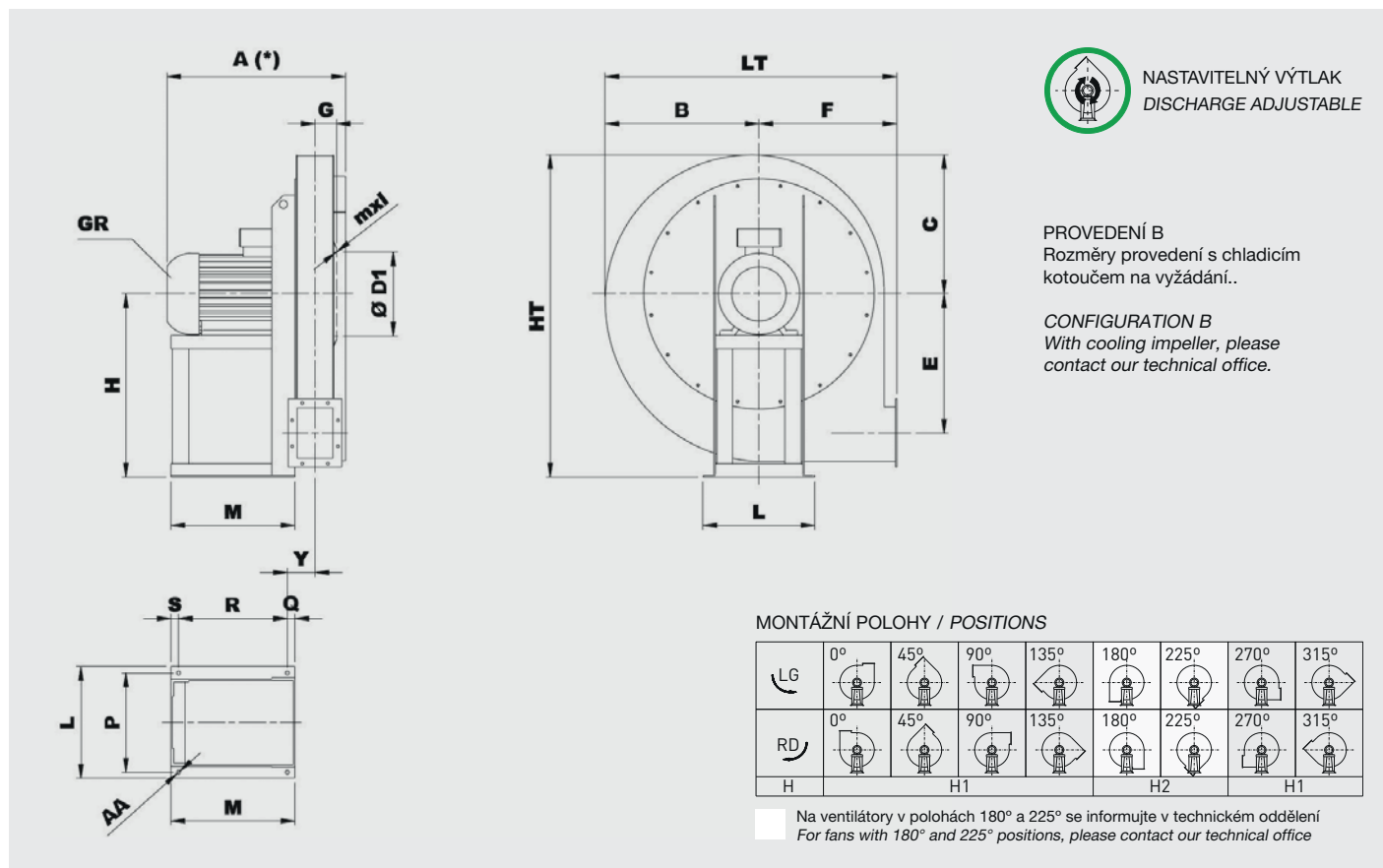
2pólové - velikosti 401 až 801
2pole - models from 401 to 801



4pólové - velikosti 801 až 1001
4pole - models from 801 to 1001

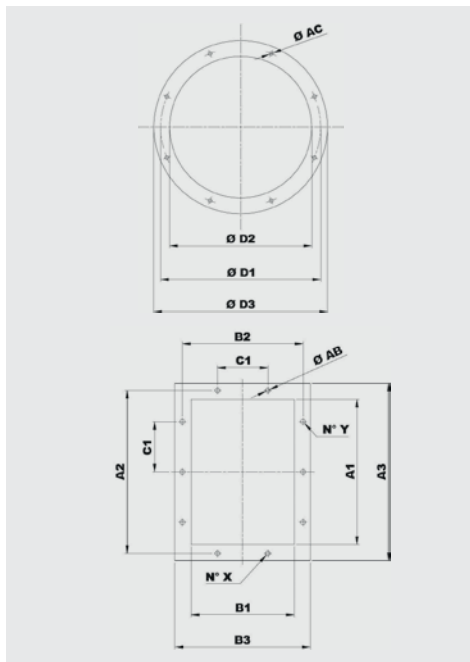


ROZMĚRY (mm) / DIMENSIONS (mm)



Typ Type		Ventilátor Fan													Montážní podstavec Base						
Ventilátor Fan	Motor Motor	A*	B	C	Ø D1	E	F	G	H		HT	mxl	Y	LT	L	P	M	Q	R	S	Ø AA
									H1	H2											
KB 401/2 P4A	90L2	450	310	285	219	238	280	67	375	280	660	M6X20	122	590	260	234	260	60	183	17	10
KB 451/2 P4A	100LA2	490	345	315	241	266	300	74	400	300	715	M6X20	93	645	324	289	295	23	249	23	12
KB 451/2 P4A	112M2	530	345	315	241	266	300	74	400	300	715	M6X20	93	645	324	289	310	23	264	23	12
KB 501/2 P4A	132SA2	570	380	350	265	298	335	83	450	335	800	M6X20	100	715	372	337	360	23	314	23	12
KB 501/2 P4A	132SB2	570	380	350	265	298	335	83	450	335	800	M6X20	100	715	372	337	360	23	314	23	12
KB 561/2 P4A	132MB2	625	430	390	292	338	375	92	500	375	890	M8X25	109	805	372	337	360	23	314	23	12
KB 561/2 P4A	160MR2	710	430	390	292	338	375	92	500	375	890	M8X25	114	805	440	395	470	28	414	28	14
KB 631/2 P4A	160L2	730	485	440	332	381	425	101	560	425	1000	M8X25	125	910	440	395	470	28	414	28	14
KB 631/2 P4A	160M2	730	485	440	332	381	425	101	560	425	1000	M8X25	125	910	440	395	470	28	414	28	14
KB 711/2 P4A	180M2	800	540	490	366	426	475	115	630	475	1120	M8X25	141	1015	488	434	540	33	474	33	17
KB 711/2 P4A	200L2	925	540	490	366	426	475	115	630	475	1120	M8X25	188	1015	568	506	515	80	396	39	19
KB 711/2 P4A	200LR2	925	540	490	366	426	475	115	630	475	1120	M8X25	188	1015	568	506	515	80	396	39	19
KB 801/2 P4A	225M2	975	610	550	405	481	530	127	710	530	1260	M8X25	200	1140	616	556	564	80	445	39	19
KB 801/2 P4A	250M2	1040	610	550	405	481	530	127	710	530	1260	M8X25	210	1140	676	604	624	90	490	44	19
KB 801/4 P4A	132MB4	670	610	550	405	481	530	127	710	530	1260	M8X25	143	1140	372	337	360	23	314	23	12
KB 802/2 P4A	200L2	950	610	550	405	481	530	127	710	530	1260	M8X25	200	1140	568	506	524	80	405	39	19
KB 802/4 P4A	132MA4	670	610	550	405	481	530	127	710	530	1260	M8X25	143	1140	372	337	360	23	314	23	12
KB 901/4 P4A	160L4	925	685	620	448	542	600	139	800	600	1420	M8X25	163	1285	440	395	470	28	414	28	14
KB 902/4 P4A	160M4	925	685	620	448	542	600	139	800	600	1420	M8X25	163	1285	440	395	470	28	414	28	14
KB 1001/4 P4A	180L4	1070	760	690	497	607	670	160	900	670	1590	M8X25	185	1430	488	434	540	33	474	33	17
KB 1002/4 P4A	180M4	1070	760	690	497	607	670	160	900	670	1590	M8X25	185	1430	488	434	540	33	474	33	17

* V závislosti na konkrétním provedení motoru / Depending on motor size

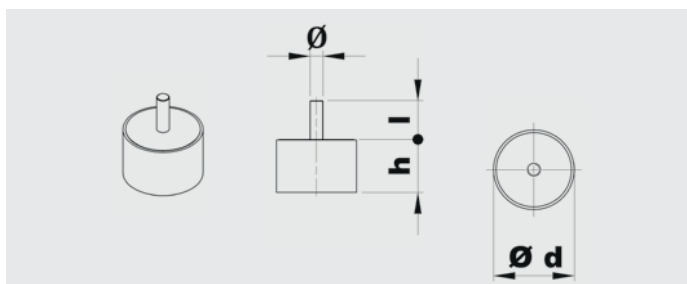


Typ Model	Příruba na sání Inlet flange					
	Vel. příruby Bride type	Ø D1	Ø D2	Ø D3	Ø AC	Otvory Holes
401	180	184	219	254	8	8
451	200	204	241	274	8	8
501	224	228	265	298	8	8
561	250	254	292	324	10	8
631	280	285	332	365	10	8
711	315	320	366	400	10	8
801	355	360	405	440	10	8
901	400	405	448	485	10	12
1001	450	455	497	535	10	12

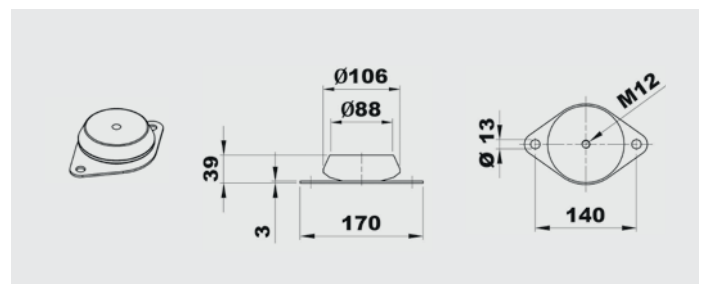
Typ Model	Příruba na výtlaku Discharge flange										
	Vel. příruby Bride type	A1	B1	A2	B2	A3	B3	C1	Ø AB	N° X	N° Y
401	160x112	164	117	200	151	234	187	112	12	1+1	2+2
451	180x125	183	131	219	165	253	201	112	12	1+1	2+2
501	200x140	205	146	241	182	275	216	112	12	2+2	2+2
561	224x160	229	164	265	200	299	234	112	12	2+2	2+2
631	250x180	256	183	292	219	326	253	112	12	2+2	3+3
711	280x200	288	205	332	249	368	285	125	12	2+2	3+3
801	315x224	322	229	366	273	402	309	125	12	2+2	3+3
901	355x250	361	256	405	300	441	336	125	12	2+2	3+3
1001	400x280	404	288	448	332	484	368	125	12	3+3	4+4

IZOLÁTORY CHVĚNÍ / SILENT BLOCKS
Doporučené izolatory chvění / Suggested silent blocks

Ventilátor / Fan	Provedení 4 / Arrangement 4
401	4 x AM 25 - 25 x 20
451	4 x AM 25 - 25 x 20
501	4 x AM 30 - 30 x 30
561	4 x AM 30 - 30 x 30
631	4 x AM 40 - 40 x 30
711	4 x AM 50 - 50 x 40
801	4 x AM 75 - 75 x 50
901	4 x AM 75 - 75 x 50
1001	4 x AZ 39 - 140 x 39

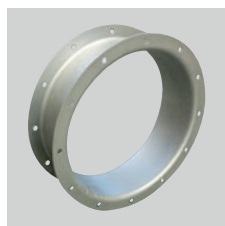


Typ Type	Zátěž na 4 izolatory Load for 4 supports (kg)	d	h	Ø	l	Hmot. Weight (kg)
AM20	11÷40	20	20	M6	15	0,02
AM25	41÷80	25	20	M6	18	0,03
AM30	81÷140	30	30	M8	20	0,05
AM40	141÷224	40	30	M8	23	0,10
AM50	225÷315	50	40	M10	28	0,20
AM75	316÷630	75	50	M12	37	0,50

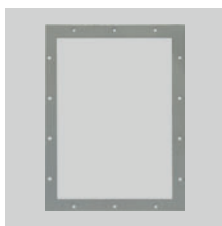


Typ Type	Zátěž na 4 izolatory Load for 4 supports (kg)	Hmot. Weight (kg)
AZ 39	631÷1250	0,7

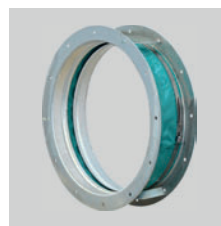
PŘÍSLUŠENSTVÍ / ACCESSORIES



CA (CFH1) - CFH2 - CFH3
Kruhová spojka s přírubou a protipřírubou.
Counter-flange - Circular flange.



CP
Čtyřhranná příruba.
Rectangular Flange.



GA
Pružná kruhová manžeta s přírubou.
Inlet flexible connector.



GP
Pružná čtyřhranná manžeta s přírubou.
Outlet flexible connector.



DP
Regulovatelná kruhová klapka na sání.
Inlet damper governor.



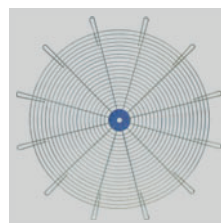
SAD
Regulovatelná čtyřhranná klapka na výtlak.
Air reducing damper at outlet.



SF
Kruhová škrticí klapka.
Throttle valve.



DF
Kruhový filtr na sání.
Air filter at inlet.



RC
Ochranná mřížka.
Protection net.



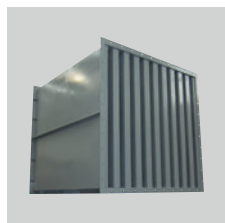
AM/AZ
Izolátory chvění.
Silent blocks.



SCSO
Kruhový tlumič hluku.
Cylindrical sound attenuator.



SCCO
Kruhový tlumič hluku s kulisou.
Cylindrical sound attenuator with internal pot.



SASS
Kulisový tlumič hluku.
Baffle type sound attenuator.



CI
Hlukově izolovaný box.
Noise enclosure.

Další informace naleznete v části "Montážní příslušenství".
For more information see "Mounting accessories".