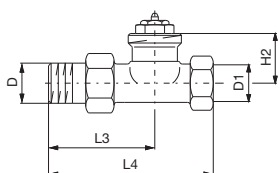
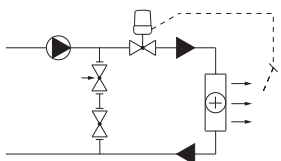




dvoucestný ventil AV 6



DN	D ["]	D1 ["]	L3 [mm]	L4 [mm]	H2 [mm]
15	1/2	1/2	59	95	31,0
20	3/4	3/4	63	106	29,0
25	1	1	80	125	30,0
32	1 1/4	1 1/4	90	150	33,5

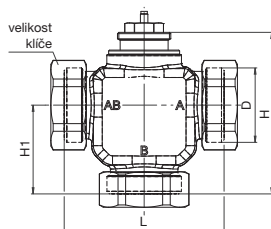


5

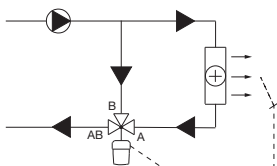
v případě použití dvoucestného ventilu je nutné uvažovat o použití zkratu (obtoku) s vyvažovacím ventilem, což se zohledňuje při výpočtu hydrauliky celé přívodní větve otopného systému



třícestný ventil Tri-CTR



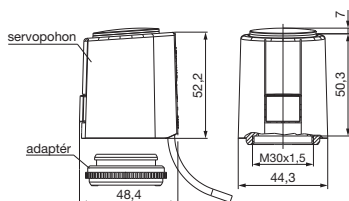
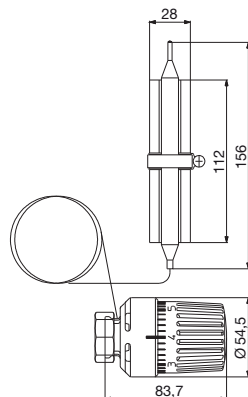
DN	D ["]	L [mm]	H [mm]	H1 [mm]	velikost klíče
15	1/2	70	76	38	30
20	3/4	80	88	47	37
25	1	90	91	50	46
32	1 1/4	110	96	55	52



zapojení třícestného ventilu do zpátečky



termostatická hlavice TR-K2 2050



elektrotermický pohon ventilů Aktor T 2P

Technické parametry

Regulace

Cirkulační jednotky a clony s vodním ohřívačem lze regulovat pomocí dvou nebo třicestného ventilu osazeného termostatickou hlavici s kapilárou o délce 2 m. Hlavice obsahuje pojistku proti překročení teploty 30 K nad nastavenou

hodnotu. Rozsah regulace je možno omezit nebo blokovat. Závítové připojení hlavice M 30 x 1,5. Třicestný ventil se zapojuje do zpátečky ohřívače dle uvedeného obrázku. Sonda teplotního čidla se umístí do proudu vystupujícího vzduchu. Dvoucestný ventil se připojuje

na přívod topné vody dle schématu. Teplotu vzduchu je možné nastavit v rozsahu 20 až 50 °C viz tabulka.

Typ	připojení vody	t _{max} [°C]	termostat. hlavice*	rozsah regulace teploty [°C]	kapilára délka [m]	termostatický ventil			
						dvoucestný	k _{vs} **	třicestný	k _{vs} **
SONORA-W-14-230	DN 20 / 3/4"	120	TR-K2 2050	20 - 50	2	AV6 DN20	0,9	Tri-CTR DN20	4,4
SONORA-W-17-230	DN 20 / 3/4"	120	TR-K2 2050	20 - 50	2	AV6 DN20	0,9	Tri-CTR DN20	4,4
SONORA-W-20-230	DN 20 / 3/4"	120	TR-K2 2050	20 - 50	2	AV6 DN20	0,9	Tri-CTR DN20	4,4
SONORA-W-14-400	DN 20 / 3/4"	120	TR-K2 2050	20 - 50	2	AV6 DN20	0,9	Tri-CTR DN20	4,4
SONORA-W-17-400	DN 20 / 3/4"	120	TR-K2 2050	20 - 50	2	AV6 DN20	0,9	Tri-CTR DN20	4,4
SONORA-W-20-400	DN 20 / 3/4"	120	TR-K2 2050	20 - 50	2	AV6 DN20	0,9	Tri-CTR DN20	4,4
SONORA-W1-25-230	DN 25 / 1"	120	TR-K2 2050	20 - 50	2	AV6 DN25	0,9	Tri-CTR DN25	5,7
SONORA-W1-32-230	DN 25 / 1"	120	TR-K2 2050	20 - 50	2	AV6 DN25	0,9	Tri-CTR DN25	5,7
SONORA-W1-37-230	DN 25 / 1"	120	TR-K2 2050	20 - 50	2	AV6 DN25	0,9	Tri-CTR DN25	5,7
SONORA-W1-25-400	DN 25 / 1"	120	TR-K2 2050	20 - 50	2	AV6 DN25	0,9	Tri-CTR DN25	5,7
SONORA-W1-32-400	DN 25 / 1"	120	TR-K2 2050	20 - 50	2	AV6 DN25	0,9	Tri-CTR DN25	5,7
SONORA-W1-38-400	DN 25 / 1"	120	TR-K2 2050	20 - 50	2	AV6 DN25	0,9	Tri-CTR DN25	5,7
SONORA-W2-41-230	DN 32 / 5/4"	120	TR-K2 2050	20 - 50	2	A DN32	4,1	Tri-CTR DN32	7,2
SONORA-W2-53-230	DN 32 / 5/4"	120	TR-K2 2050	20 - 50	2	A DN32	4,1	Tri-CTR DN32	7,2
SONORA-W2-64-230	DN 32 / 5/4"	120	TR-K2 2050	20 - 50	2	A DN32	4,1	Tri-CTR DN32	7,2
SONORA-W2-40-400	DN 32 / 5/4"	120	TR-K2 2050	20 - 50	2	A DN32	4,1	Tri-CTR DN32	7,2
SONORA-W2-55-400	DN 32 / 5/4"	120	TR-K2 2050	20 - 50	2	A DN32	4,1	Tri-CTR DN32	7,2
SONORA-W2-61-400	DN 32 / 5/4"	120	TR-K2 2050	20 - 50	2	A DN32	4,1	Tri-CTR DN32	7,2

* v případě požadavku je možné dodat termostatickou hlavici s kapilárou TR-K2 4070 o rozsahu nastavení 40 - 70 °C

** hodnota k_{vs} udává průtok ventilem v m³/h při plném otevření a tlakové ztrátě na ventilu 100 kPa

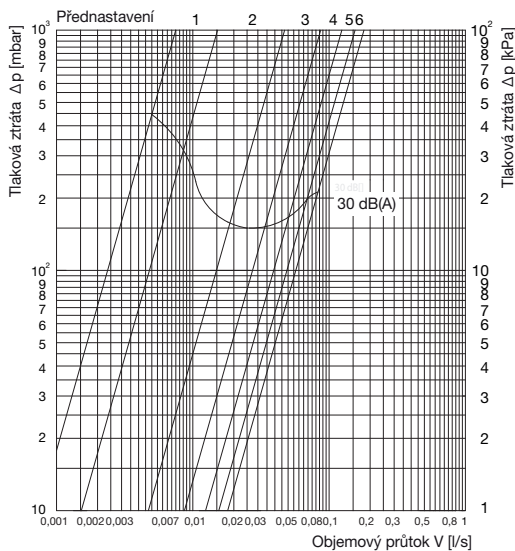
Typ	připojení vody	t _{max} [°C]	termostat. hlavice*	rozsah regulace teploty [°C]	kapilára délka [m]	termostatický ventil			
						dvoucestný	k _{vs} **	třicestný	k _{vs} **
COR-1000 NW 9	DN 15 / 1/2"	120	TR-K2 2050	20 - 50	2	AV6 DN15	0,9	Tri-CTR DN15	2,5
COR-1500 NW 15	DN 15 / 1/2"	120	TR-K2 2050	20 - 50	2	AV6 DN15	0,9	Tri-CTR DN15	2,5
COR-2000 NW 24	DN 15 / 1/2"	120	TR-K2 2050	20 - 50	2	AV6 DN15	0,9	Tri-CTR DN15	2,5
COR-1000 FTW 10	DN 15 / 1/2"	120	TR-K2 2050	20 - 50	2	AV6 DN15	0,9	Tri-CTR DN15	2,5
COR-1500 FTW 17	DN 15 / 1/2"	120	TR-K2 2050	20 - 50	2	AV6 DN15	0,9	Tri-CTR DN15	2,5
COR-IND M 1000 W27	DN 20 / 3/4"	120	TR-K2 2050	20 - 50	2	AV6 DN20	0,9	Tri-CTR DN20	4,4
COR-IND M 1500 W35	DN 20 / 3/4"	120	TR-K2 2050	20 - 50	2	AV6 DN20	0,9	Tri-CTR DN20	4,4
COR-IND 1000 W33	DN 20 / 3/4"	120	TR-K2 2050	20 - 50	2	AV6 DN20	0,9	Tri-CTR DN20	4,4
COR-IND 1500 W50	DN 20 / 3/4"	120	TR-K2 2050	20 - 50	2	AV6 DN20	0,9	Tri-CTR DN20	4,4

* v případě požadavku je možné dodat termostatickou hlavici s kapilárou TR-K2 4070 o rozsahu nastavení 40 - 70 °C

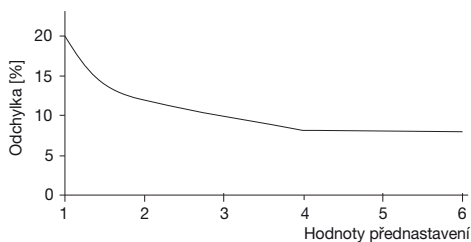
** hodnota k_{vs} udává průtok ventilem v m³/h při plném otevření a tlakové ztrátě na ventilu 100 kPa

dvoucestný ventil AV6 DN15 - DN25

2 K odchylky P



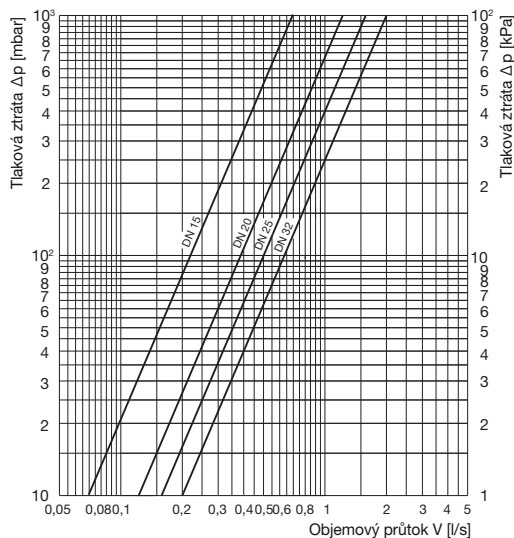
Tolerance průtoku v závislosti na přednastavení dle DIN EN 215 při 2 K odchylky P



Údaje o výkonu

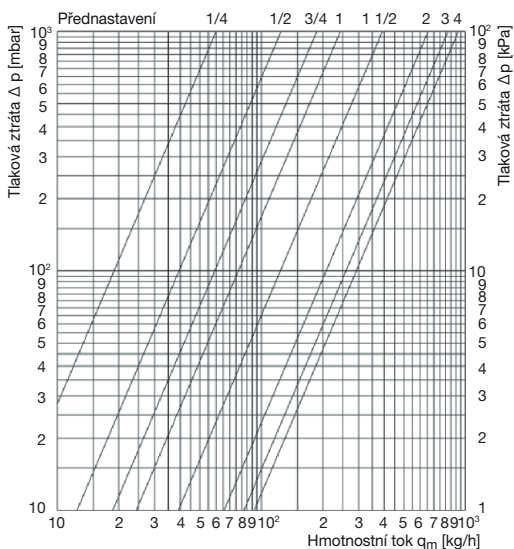
Přednastavení	1	2	3	4	5	6
hodnota k_v při 1 K odchylky P	0,055	0,141	0,221	0,247	0,280	0,320
hodnota k_v při 1,5 K odchylky P	0,055	0,170	0,296	0,370	0,420	0,490
hodnota k_v při 2 K odchylky P	0,055	0,170	0,313	0,446	0,560	0,650

třícestný ventil Tri-CTR



dvoucestný ventil AV6 DN32

2 K odchylky P



Údaje o výkonu

Přednastavení	1/4	1/2	3/4	1	1 1/2	2	3	4
hodnota k_v při 1 K odchylky P	0,060	0,123	0,180	0,228	0,330	0,460	0,500	0,520
hodnota k_v při 1,5 K odchylky P	0,060	0,125	0,185	0,239	0,370	0,580	0,680	0,740
hodnota k_v při 2 K odchylky P	0,060	0,125	0,187	0,244	0,390	0,660	0,820	0,920